

DISPLASIAS ESQUELÉTICAS

5 de agosto al 30 de octubre

Modalidad a distancia.

Organiza: Servicio de Crecimiento y Desarrollo.

Responsable: Dra. Virginia Fano.

Destinatarios: Médicos, radiólogos, kinesiólogos y genetistas.

Objetivos:

- Aumentar el conocimiento en el equipo de salud de las EPF esqueléticas mejorando la sospecha diagnóstica, metodología de estudio y las opciones terapéuticas.
- Desarrollar estrategias diagnósticas incluyendo la evaluación funcional, la presencia de dolor crónico y el impacto en la calidad de vida.
- Discutir las posibles herencias y la importancia del asesoramiento genético.
- Caracterizar las entidades prevalentes y posibles complicaciones

Contenidos:

Programa

Módulo 1 a y b: Enfoque diagnóstico en los pacientes con sospechas de Displasias esqueléticas.

- a) **Virginia Fano:** consulta clínica: valoración de los signos radiológicos y auxológicos.
- b) **Gabriela Obregón:** consulta genética.

Módulo 2 a, b y c: Acondroplasia.

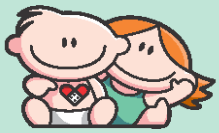
- a) **Mariana del Pino:** Acondroplasia. Diagnóstico. Crecimiento en las alteraciones FGFR3. Utilización de curvas.
- b) **Virginia Fano- Vivian Leske- Ma. José Guerdile- Juan Manuel Liñares- Alejandra Arenas:** Posibles complicaciones. Diagnóstico diferencial con Hipocondroplasia.
- c) **Pablo Cafiero - Virginia Fano:** Acondroplasia. Pautas de Desarrollo. Enfoque funcional CIF.

Módulo 3 a, b y c: Osteogénesis Imperfecta

- a) **Virginia Fano - Mercedes Rodríguez Celin:** Osteogénesis Imperfecta (OI). Diagnóstico. Manejo clínico. Uso de bifosfonatos
- b) **Rosario Ramos Mejía:** diagnóstico diferencial con Injuria no Accidental (INA)
- c) **Mercedes Rodríguez Celin:** Funcionalidad en adultos jóvenes. Calidad de vida

Módulo 4 a y b: Enfoque Multidisciplinario / Estrategias terapéuticas.

- a) **Susana Buceta - Osmar Maderna - Horacio Sagray – Hernán García:** kinesioterapia / Hidroterapia / Cuidado del dolor en las EPF
- b) **Claudio Primomo – Rodrigo Remondino:** Acondroplasia. Cuidados ortopédicos / Cuidados de la columna.



Módulo 5 a y b: Compromiso Metafisario / Otras Displasias Esqueléticas.

- a) **Alejandra Arenas - Gisella Viterbo – Mariana del Pino:** Compromiso metafisario. Diagnóstico diferencial. Alteraciones de la mineralización RHF
- b) **Silvia Caino – Mariana del Pino – Virginia Fano:** Focus en desorganización: Exostosis – Encondromatosis. Displasias relacionadas a alteraciones del SHOX

Acceso a las clases, el material bibliográfico a través del campus virtual y con evaluación final.

Arancel: \$2000 (dos mil pesos) Cupos Limitados.

Curso Acreditado.

Inscripción exclusivamente online en: inscripciones.garrahan.edu.ar